

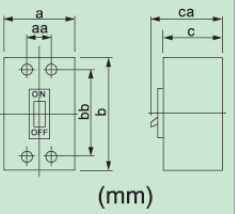



NF型

框架容量 (AF)	1200AF		
型式	NF1203H		
外觀			
額定電流 (A) (基準周圍溫度 40°C)	1000,1200		
極數 (P)	3	4	
最高使用電壓(V)A.C	690		
 (mm)	a	210	
	b	406	
	c	140	
	ca	190	
	bb	375	
	aa	70	
製品重量 (kg)	15	19	
AC額定啟斷容量(I.C)			
C N S (Asym/sym) kA	AC	600V	35/30
		440V	60/50
		380V	60/50
		220V	100/85
	DC	250V	40
CNS14816-2 IEC60947-2 (Icu/Ics) kA	AC	690V	30/15
		440V	50/25
		415V	50/25
		400V	50/25
		380V	50/25
		230V	85/43
	DC	250V	40/20

標準功能及特點

接線方式	銅接板 
自動跳脫裝置	熱動可調電磁式
跳脫按鈕	

選購配件

低電壓跳脫裝置	<input type="radio"/>	<input type="radio"/>
分路跳脫裝置	<input type="radio"/>	<input type="radio"/>
輔助開關	<input type="radio"/>	<input type="radio"/>
警報開關	<input type="radio"/>	<input type="radio"/>

※註：啟斷容量欄內，未標示(asym/sym)之區別，則欄內之值，係指sym值。

框架容量：指無熔線斷路器框架容量之大小(Frame Size in Amperes)，通常以AF代表。

額定電流：指無熔線斷路器在其框架內所裝置之跳脫電流額定(Trip Size in Amperes)，通常以A代表。

額定啟斷容量：指無熔線斷路器於電路系統中，能啟斷之最大對稱（或非對稱）故障電流值。(Interrupting Capacity，簡稱 I.C)

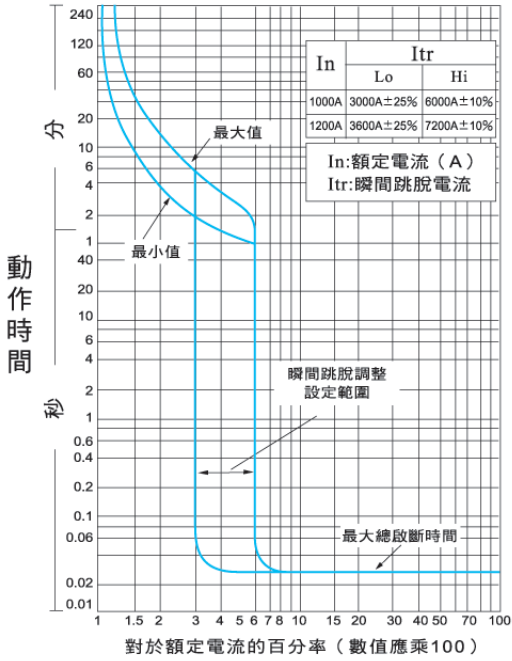
Icu為0-C0 duty，Ics為0-C0-CO duty。

特性曲線 & 外型尺寸

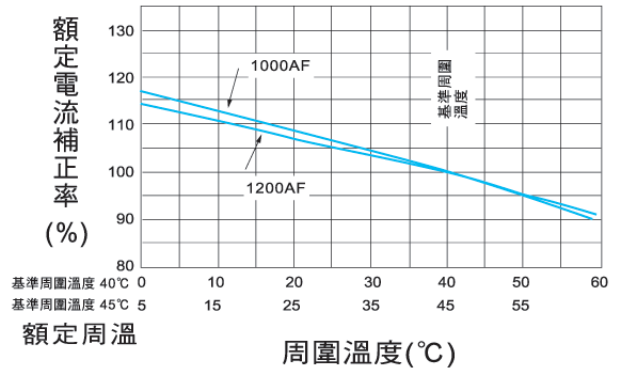
MCCBs

● NF1203H

● 過電流操作特性曲線



● 溫度特性曲線

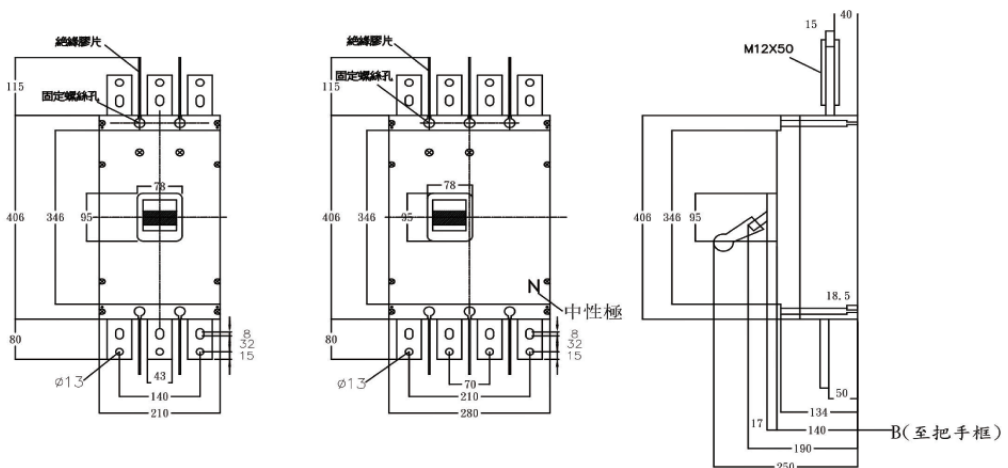


● 外型尺寸圖

● NF1203H

3極

4極



底板鑽孔攻牙及面板挖孔尺寸圖 (至把手框)

內六角 M8X45

內六角 M8X45

