

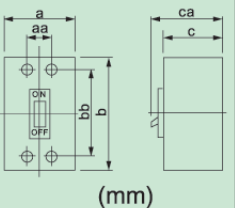
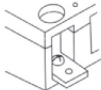
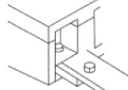


NF型 (高遮斷容量系列)

框架容量 (AF)	400AF		800AF	
型式	NF403L		NF803L	
外觀				
額定電流 (A) (基準周圍溫度 40°C)	250,300,350,400		500,600,700,800	
極數 (P)	2	3	3	
最高使用電壓(V) A.C	690			
 外型及安裝尺寸 (mm)	a	140	210	
	b	257	275	
	c	103	103	
	ca	155	155	
	bb	194	243	
	aa	44	70	
製品重量 (kg)	5.0	6.0	11	
AC額定啟斷容量(I.C)				
C N S (Asym/sym) kA	AC	600V	40/35	
		440V	60/50	
		380V	75/65	
		220V	125/100	
	DC	250V	50	
CNS14816-2 IEC60947-2 (Icu/Ics) kA	AC	690V	35/20	
		440V	50/25	
		415V	65/35	
		400V	65/35	
		380V	65/35	
		230V	100/50	
	DC	250V	50/25	

標準功能及特點

接線方式	銅接板	
		
自動跳脫裝置	熱動可調電磁式	
跳脫按鈕	有	

選購配件

低電壓跳脫裝置	<input type="radio"/>	<input type="radio"/>
分路跳脫裝置	<input type="radio"/>	<input type="radio"/>
輔助開關	<input type="radio"/>	<input type="radio"/>
警報開關	<input type="radio"/>	<input type="radio"/>

※註：啟斷容量欄內，未標示(asym/sym)之區別，則欄內之值，係指sym值。

框架容量：指無熔線斷路器框架容量之大小(Frame Size in Amperes)，通常以A代表。

額定電流：指無熔線斷路器在其框架內所裝置之跳脫電流額定(Trip Size in Amperes)，通常以A代表。

額定啟斷容量：指無熔線斷路器於電路系統中，能啟斷之最大對稱（或非對稱）故障電流值。(Interrupting Capacity, 簡稱 I.C)

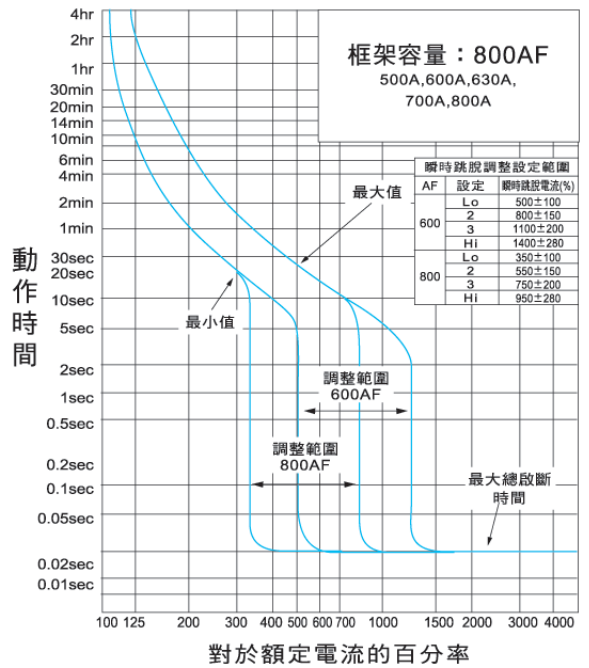
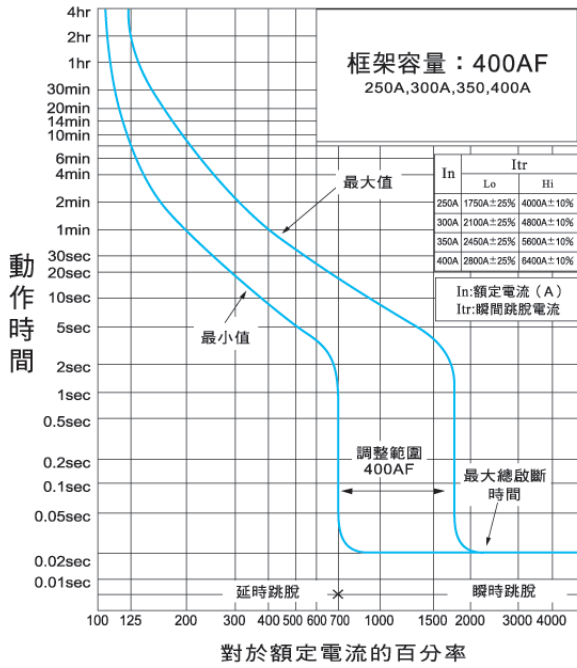
Icu為0-C0 duty, Ics為0-C0-CO duty.

特性曲線 & 外型尺寸

MCCBs

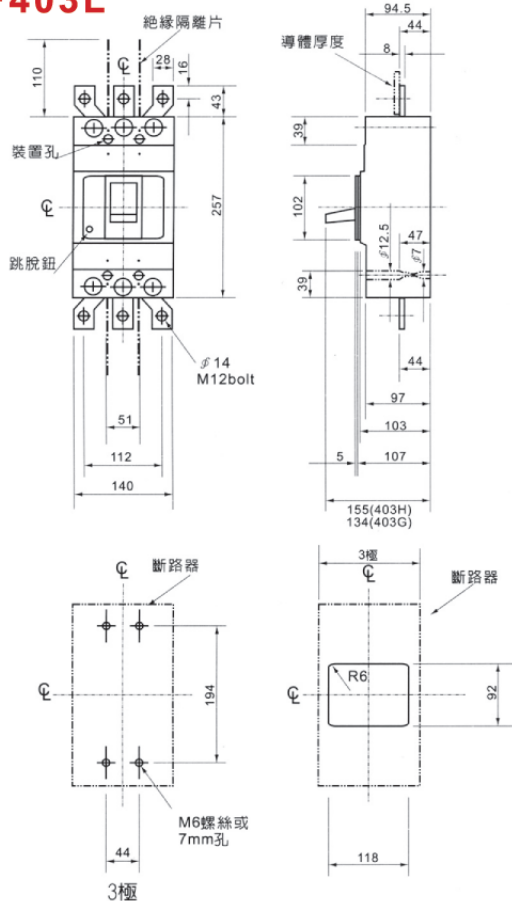
- NF403L, NF803L

- 過電流操作特性曲線



- 外型尺寸圖

- NF403L



- NF803L

